

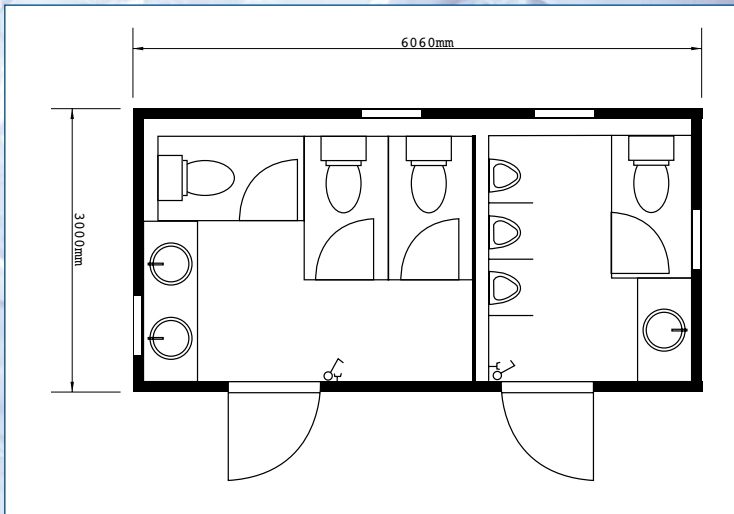


# WC-Container „Komfort“

Für jede Veranstaltung die ideale Lösung

Mobile Toilettenkabine	Toilettenkabine rollstuhlgerecht	Toilettenanhänger	Behinderten WC-Container	Urinal-Container 20'	Damen-WC-Container	Herren-WC-Container	Damen/Herren-WC-Container	„Komfort“-WC-Container	„Luxus“-WC-Container
------------------------	----------------------------------	-------------------	--------------------------	----------------------	--------------------	---------------------	---------------------------	------------------------	----------------------

Unsere Sanitär-Container zeichnen sich durch erstklassige Verarbeitung, hochwertige sanitäre Einrichtungen und individuelle Ausstattung aus. Alle Container können einzeln und als Modulkombinationen für größere Containeranlagen verwendet werden. Kombiniert mit unseren Serviceleistungen sind Sie immer auf der richtigen Seite.



Selbstverständlich übernehmen wir neben dem Transport mit unseren Spezial-LKWs auch sämtliche Anschluss- und Installationsarbeiten.

## Als Serviceleistungen bieten wir Ihnen:

- Die **Betreuung der Sanitäreinrichtungen** durch unsere Mitarbeiter – auf Wunsch rund um die Uhr auch an Sonn- und Feiertagen.
- **Auffüllung sämtlicher Hygieneartikel** (Toilettenpapier, Toilettensitzauflagen, Papierhandtücher, Handreinigungs lotion, Sanitärkonzentrat)
- **24-Std. Standby-Service**, falls Sie weitere Sanitäreinrichtungen benötigen
- **Bei Toilettenkabinen:** Leerung des Tankinhalts, Reinigung und Desinfektion der Kabine von innen und aussen

## Beschreibung

### Technische Daten:

Länge: 6.040 mm, Breite: 3.000 mm, Höhe: 2.650 mm  
lichte Rauminnenhöhe: 2.500 mm  
Lackierung: RAL 9002  
Innendekor: weiß  
2 Stahlaufentüren längsseitig  
4 Sanitär Fenster mit Kippbeschlag  
Strom: 400 V / 32 A  
Frischwasser: 3/4" GEKA-Kupplung  
Abwasser: HT-Rohr NW

### Ausstattung:

#### Damenabteil:

- 3 WC-Kabinen mit Wasserspülung
- 2 Handwaschbecken mit 2 Seifenspendern, und 1 Papierhandtuchspender
- Beleuchtung und Elektro-Heizung

#### Herrenabteil:

- 1 WC-Kabine mit Wasserspülung
- 3 Urinalbecken
- 1 Handwaschbecken mit Seifenspender, und Papierhandtuchspender
- Beleuchtung und Elektro-Heizung

Kanal- und Wasseranschlüsse müssen vorhanden sein. Alternativ ist ein Anschluss an unser Tanksystem (A.) oder Pumpsystem (B.) möglich.

Technische Änderungen vorbehalten.

#### A. Tanksystem mit Fäkalientank

- Länge: 6.004 mm, Breite: 2.438 m, Höhe: 600 mm
- mit zweistufiger Treppe
- Fassungsvermögen: 5 cbm

#### B. Pumpsystem mit Abwasser-Hebeanlage

- Behälter mit 1 Pumpe
- ca. 50 m Abwasserschlauch
- elastisches Verbindungsstück für Zulauf DN100
- pneumatische Niveauschaltung
- elektronisches Steuergerät mit Netzkabel und Schutzkontaktstecker
- CEE-Stecker 16A

ASS GmbH • Rote-Kreuz-Straße 8 • 85737 Ismaning

Telefon: 089/9699800 • Telefax: 089/96998010

E-Mail: info@ass-container.de

[www.ass-container.de](http://www.ass-container.de)